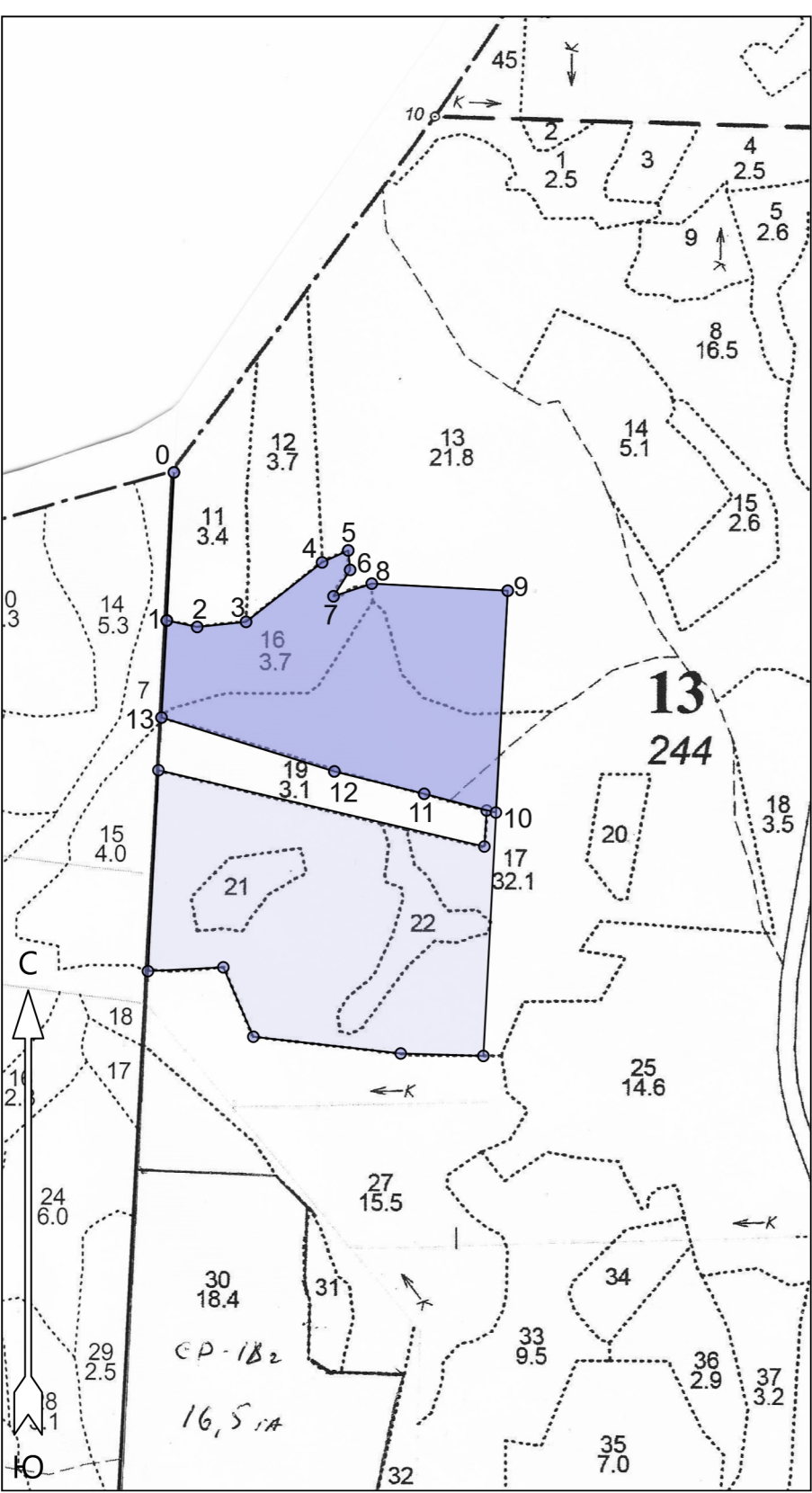


Субъект Российской Федерации: Костромская область
Лесной район: Южно-таёжный район европейской части Российской Федерации
Лесничество: Шарьинское
Участковое лесничество: Шекшемское

Чертеж участка к проекту
искусственного лесовосстановления

№ квартала 13, № выдела 13,16,17
Площадь участка 12.6 га

Масштаб 1 : 10000



Экспликация лесосеки		
Номера точек	Широта	Долгота
Привязка		
0	58.38319	45.16824
Лесосека		
1	58.38123	45.16806
2	58.38114	45.16883
3	58.38121	45.17005
4	58.38200	45.17197
5	58.38216	45.17263
6	58.38190	45.17267
7	58.38155	45.17226
8	58.38172	45.17322
9	58.38162	45.17664
10	58.37869	45.17634
11	58.37894	45.17454
12	58.37924	45.17228
13	58.37995	45.16793

Условные обозначения

Эксплуатационная площадь

Чертил: главный инженер по л/с ресурсам

подпись

Смирнов Е.Б.
Ф.И.О.